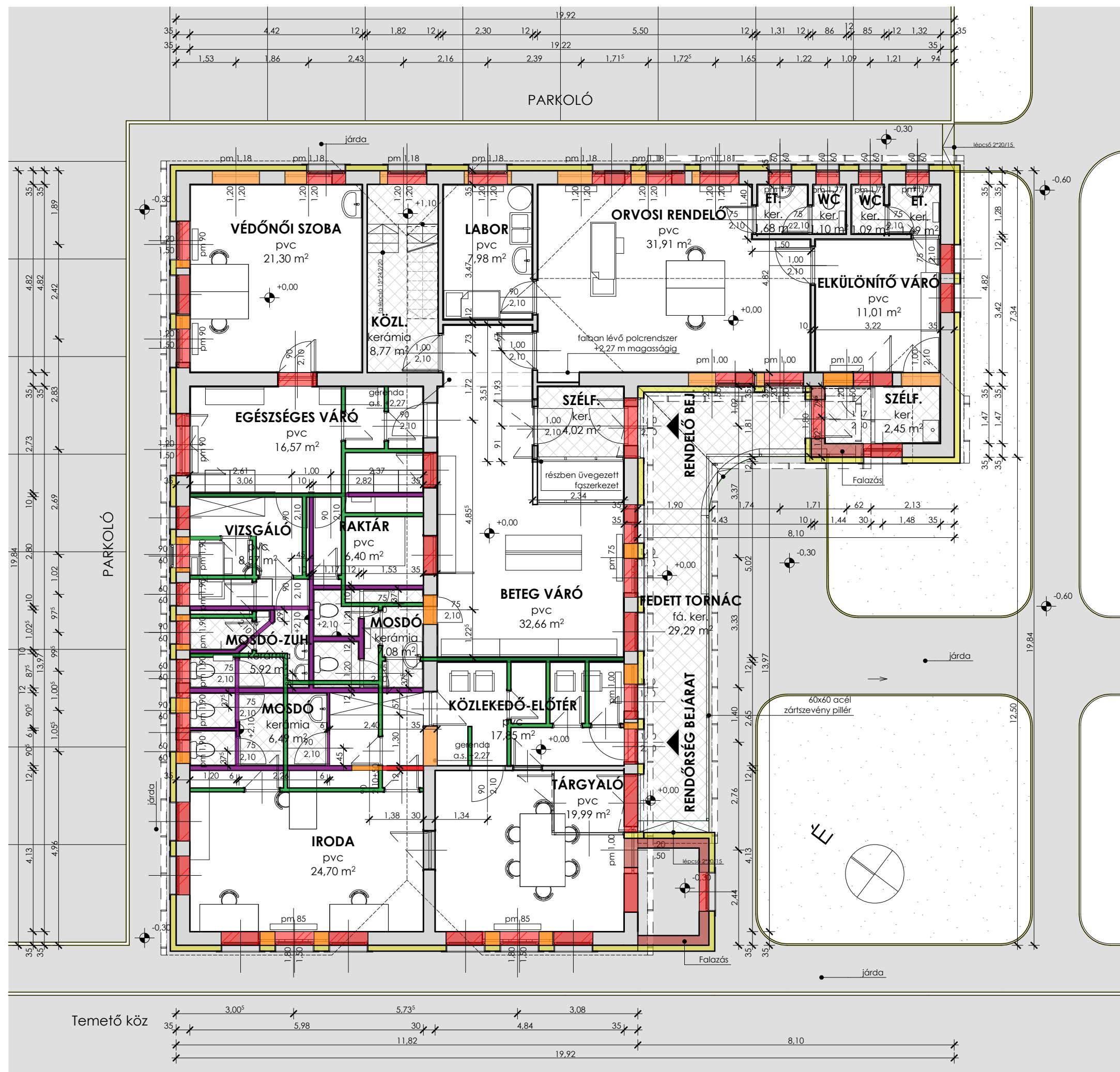


FELMÉRÉSI ALAPRAJZ

M 1:100



Helyiség neve	Padlóburkolat	Alapterület
Szélfogó	Kerámia	2,45 m ²
Elkülönítő váró	Pvc	11,01 m ²
Előtér	Kerámia	1,69 m ²
WC	Kerámia	1,09 m ²
Orvosi rendelő	Pvc	31,91 m ²
Előtér	Kerámia	1,68 m ²
WC	Kerámia	1,10 m ²
Labor	Pvc	7,98 m ²
Szélfogó	Kerámia	4,02 m ²
Beteg váró	Pvc	32,66 m ²
Közlekedő	Kerámia	8,77 m ²
Egészséges váró	Pvc	16,57 m ²
Védőnői szoba	Pvc	21,30 m ²
Vizsgáló	Pvc	8,57 m ²
Mosdó-zuhanyzó	Kerámia	6,49 m ²
Raktár	Pvc	6,40 m ²
Mosdó	Kerámia	7,08 m ²
Közlekedő-előtér	Pvc	17,64 m ²
Mosdó	Kerámia	6,49 m ²
Iroda	Pvc	24,70 m ²
Tárgyaló	Pvc	19,99 m ²

Hasznos alapterület: 239,59 m²

Fedett tornác F.á. cs.m. kerámia 29,29 m²

Összesen: 268,88 m²

JELMAGYARÁZAT:

	35 cm vtg. teherhordó falazat (vakolattal, burkolattal értendő!)		megmaradó falazat
	6/10/12 cm válaszfalazat (vakolattal, burkolattal értendő!)		bontandó falazat
			meglévő nyílás befalazás
			új homlokzati nyílások
			új falazat, befalazás
			homlokzati hőszigetelés
	járda		zöldterület
	radiátor		



BAU-NEXUS-S KFT.
2831 Tarján Vadász u. 37.
tel: +34/373-244 +36305846716
email: ingobau2000@gmail.com

(Sz.R.)

Ez a terv a szerzői jogvédelemről szóló törvény hatálya alá tartozó termék.

ÉPÍTÉS HELYE:	2851 Környe, Alkotmány út 2/A.
TERVEZŐ:	Straubinger János okl. magasépítő üzemeművek, 2831 Tarján, Vadász u. 37.
FELELŐS TERVEZŐ:	Orcsik Szabolcs okl. építészművek, 2800 Tatabánya, Sárberki ltp. 128. 2/6.

HRSD:	283
TN SZÁM:	E3/11-0203
TN SZÁM:	É 11-0352

RAJZ TÁRGYA:	Gyermekorvosi rendelő átalakítás, felújítás
ÉPÍTETTŐ:	Környe Község Önkormányzata 2851 Környe, Alkotmány u. 2.

MÉRETÁRNY:	M 1:100	RAJZSZÁM:	M-4
DÁTUM:	2017. június	ALÁÍRÁS:	
ALÁÍRÁS:		ALÁÍRÁS:	