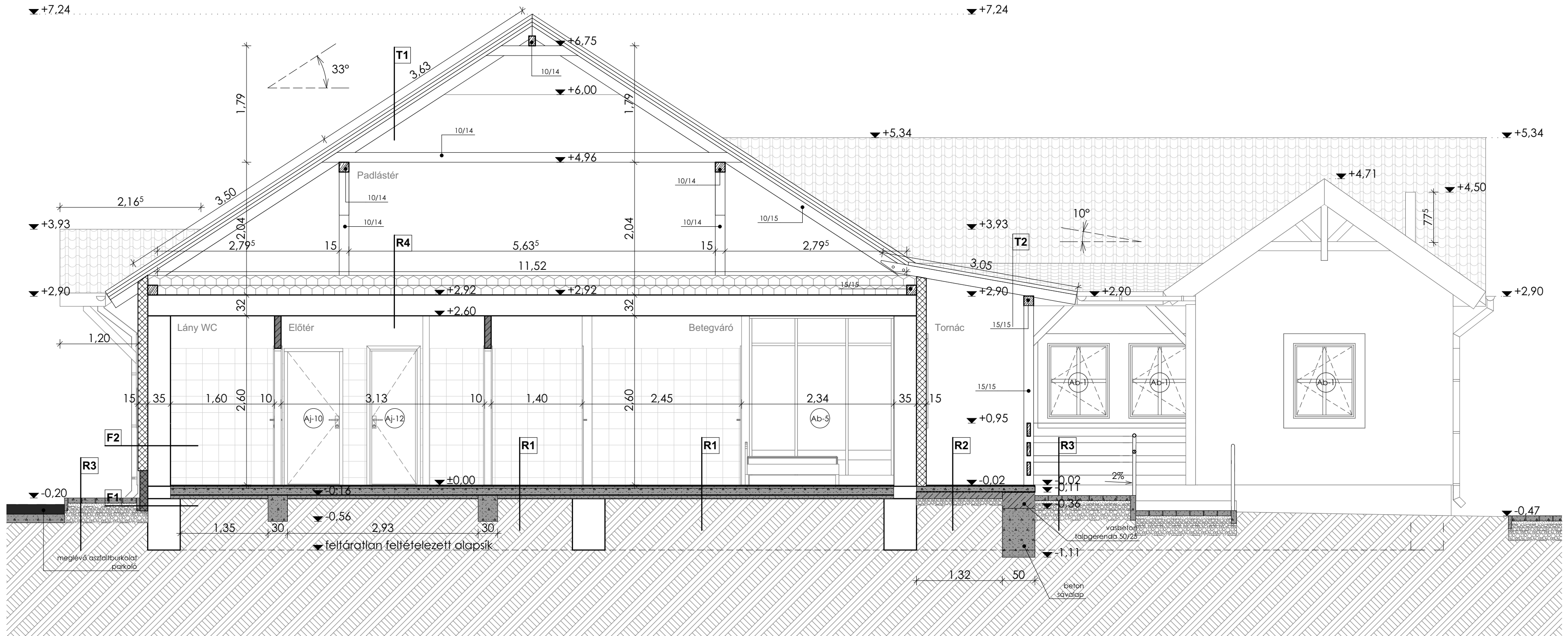


# A-A metszet M 1:50



T1	Tető héjazat
5 cm	cserépfedés
5 cm	5/5 tetőlécezés
5 cm	5/5 ellenlécezés
1 rtg.	porhó elleni fólia meglévő szarufa

T2	Tető héjazat
5 cm	cserépfedés
5 cm	5/5 tetőlécezés
5 cm	5/5 ellenlécezés
2 rtg.	modifikált bit.lemez
2,2 cm	OSB lemez
15 cm	10/15 szarufa közte 15 cm Rockwool
10 cm	5/10 pallóváz keresztbe közte 10 cm Rockwool
1 rtg.	párazáró réteg
12 cm	fém tartószerkezet gipszkarton burkolat

R1	Talajon fekvő padló
1,5 cm	linóleum + rag. + kiegy.
2-3 cm	estrich beton kiegy.
10 cm	meglévő aljzatbeton
1 rtg.	lpa lemez vízszigetelés
5 cm	szerelő beton kavicsfeltöltés termett talaj

R2	Tornác padló
12 cm	kerámia + rag. + kiegy.
8 cm	vasalt aljzatbeton
2 rtg.	GV-3 bit. lemez vízszigetelés
8 cm	vasalt aljzat
10 cm	kavicsfeltöltés termett talaj

R3	Térkö burkolat
6 cm	beton térkö burkolat
4 cm	ágyazó réteg $d_{max}=2-5$ mm
15 cm	ágyazó réteg $d_{max}=0-20$ mm
15 cm	ágyazó réteg $d_{max}=20-60$ mm
1 rtg.	geotextília termett talaj

R4	Meglévő földem
	Rockwool hőszigetelés 30 cm
	Párazáró réteg
	Meglévő aljzatbeton
	Meglévő földémszerkezet

F1	Lábazati fal
1 rtg.	Dörken fel.szivárgó lem.
12 cm	XPS hőszigetelés meglévő lábazati fal

F2	Teherhordó fal
0 <sup>3</sup> cm	színvakolat
1 rtg.	háló + tapaszolás
15 cm	homloztai EPS hőszig. meglévő külső vakolat meglévő falazat

tervezett A - A metszet



Ez a terv a szerzői jogvédelemről szóló törvény hatálya alá tartozó termék.

ÉPÍTÉS HELYE:	2851 Körmey, Alkotmány út 2/A.
TERVEZŐ:	Straubinger János okl. magasépítő üzememnök, 2831 Tarján, Vadász u. 37.
FELELŐS TERVEZŐ:	Orcsik Szabolcs okl. építészmérnök, 2800 Tatabánya, Sárberki Ltp. 128. 2/6.

HRSD:	283
TNSZÁM:	E3/11-0203
TNSZÁM:	É 11-0352

RAJZ TÁRGYA:	Gyermekorvosi rendelő átalakítás, felújítás
ÉPÍTETTŐ:	Körmey Község Önkormányzata 2851 Körmey, Alkotmány u. 2.

MÉRETÁRÁNY:	M 1:50	RAJZSZÁM:	K-2
DÁTUM:	2017. június	ALÁÍRÁS:	
ALÁÍRÁS:		ALÁÍRÁS:	